

FAZ II



4.5 kW



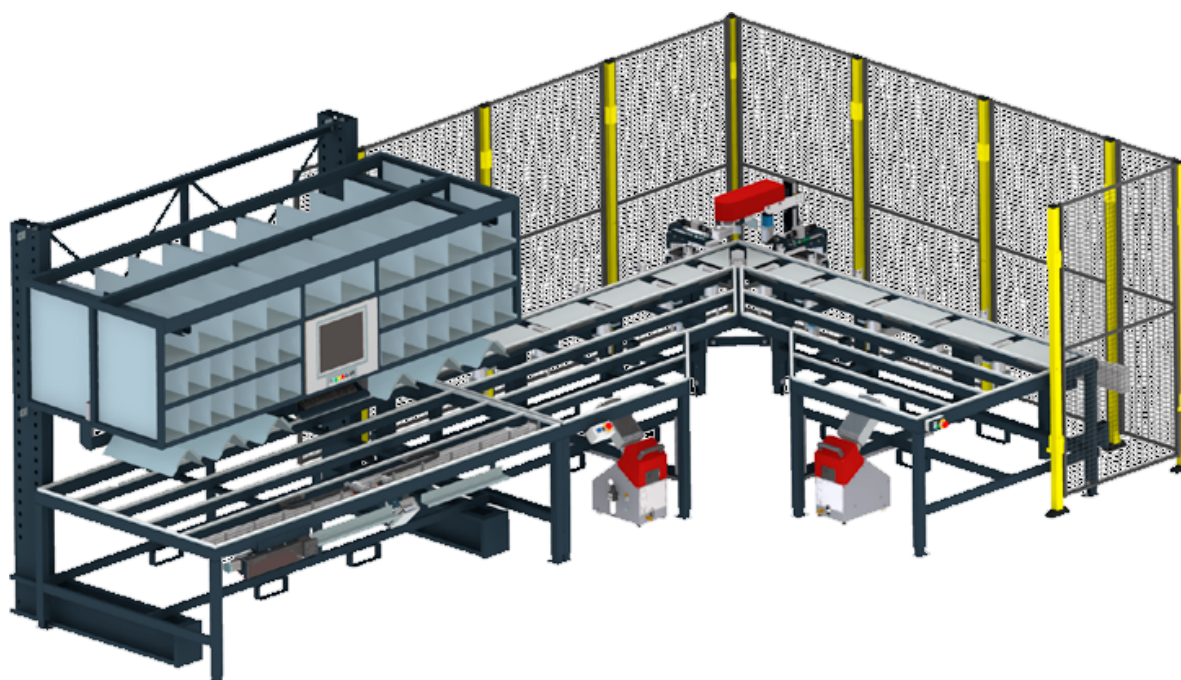
800 NI/min.
6,5 bar

BANCO DI MONTAGGIO FERRAMENTA

Con l'utilizzo di una tranciatrice e di una battuta di misura elettronica l'operatore taglia la ferramenta alla lunghezza desiderata e la alloggia all'interno della cava ferramenta. Due unità di avvitamento fissano automaticamente la ferramenta pre-alloggiata. La finestra deve solamente essere ruotata manualmente di 180° una sola volta. (possibilità di installare un dispositivo girapezzi automatico opzionale). Con l'ausilio del girapezzi automatico e a seconda della tipologia di ferramenta e delle dimensioni della finestra, calcoliamo un ciclo di lavoro di ca. 1,5 - 2,0 min. Tutte le ante finestra con dimensioni e sensi di apertura più comunemente utilizzati possono essere lavorati con questa macchina es: finestre ad anta battente, anta-ribalta, finestre con ferramenta particolare di sicurezza WK1; WK2; WK3 e anche trasversi.

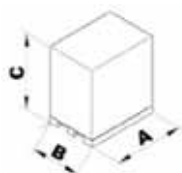
CASEMENT ASSEMBLY STATION

With the use of a cropper and an electronic cutting device the operator cuts the self clamping fittings parts to the required lengths and clips them into the casement fittings groove. 2 screwing units then fully automatically screw-fix the pre-installed fittings part - so the casement only has to be manually turned 180° once. With the use of a turning device and according to type of fitting and window size we calculate a cycle time of approx. 1.5 - 2.0 min. All commonly used window casements and sashes in standard sizes and opening versions can be processed e.g.s: side-hung casements, tilt/turn casements, casements with the security fittings WK1; WK2; WK3 and also double casement windows.



Dimensione Max. Ferramenta lavorabile: ca. 2.700 mm
Dimensione Min. Ferramenta lavorabile: ca. 300 mm

Maximum fittings rebate size: approx. 2.700 mm
Minimum fittings rebate size: approx. 300 mm



FAZ II				
Modello / Model	A	B	C	Kg
FAZ II	6730	3760	2510	1800

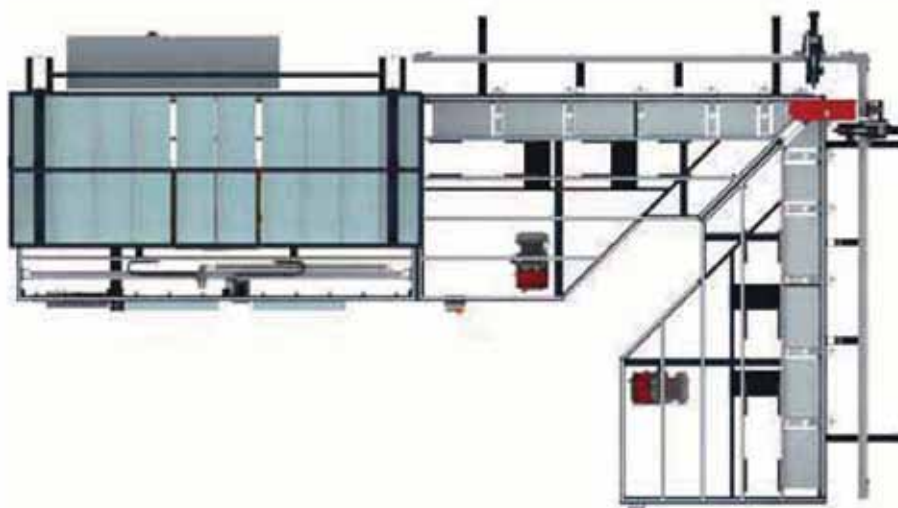
FAZ II

ACCESSORI IN DOTAZIONE:

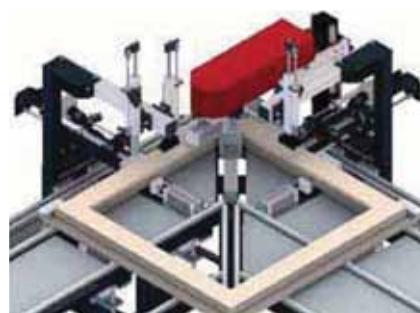
- PC di controllo
- 2 unità di avvitamento, ciascuna collegata ad un alimentatore viti Mod. SF B 3500
- In caso di utilizzo di viti con lunghezze o diametri particolari verrà fornito un diverso alimentatore (Optional).
- Regolazione automatica del livello delle viti attraverso una coclea alimentata da servo-motore
- Regolatore a tre posizioni della profondità di avvitamento
- Inserimento automatico del profilo

STANDARD ACCESSORIES:

- PC-control
- 2 screwing units each fitted with 1 screw conveyor: type SF B 3500 with a timing control.
- in the event of differing screw-lengths and diameters being used an additional (optional) screw conveyor appliance will be required.
- Automatic adjustment of the screw level by means of a threaded spindle with a servo motor.
- 3-fold adjustment of the screw depth by means of sensors.
- Automatic feed-in of the casement.



Unità di foratura per cerniere angolari
2 screwing units with automatic turning device



Carico automatico
Automatic insert

Codice Code	Descrizione Description
Y92890694	FAZ II - Banco montaggio ferramenta FAZ II - Casement assembly station

FAZ II



Sistema di misurazione per taglia fermavetro
Glazing bead dimension recording



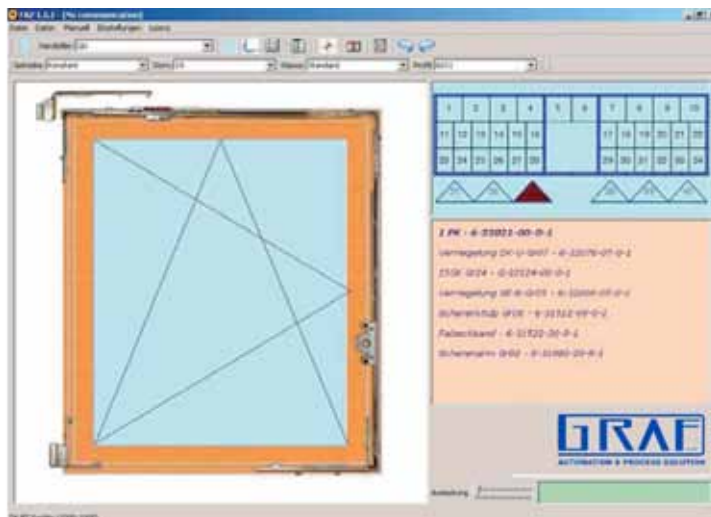
2 unità di avvitamento
Corner pivot drilling unit

BAMANAGER SOFTWARE

- Una grafica dal semplice utilizzo visualizza tutte le informazioni riguardanti articoli e tipologie di finestre
- Sistema automatico utilizzabile in maniera semplice da ogni operatore semplicemente attraverso la spinta di un bottone.
- Sistema di immagazzinamento semplice e chiaro con informazioni sul colore e un continuo monitoraggio delle quantità.
- Illustrazione grafica del montaggio dei vari componenti. Ideale per operatori inesperti.
- Sistema d'identificazione finestre attraverso lettura di un codice a barre.
- Trasferimento automatico dei dati alla taglia fermavetro per le operazioni di taglio.
- Database illimitato con tipologie di finestre e ferramenta.
- Formazione attraverso tecnici specializzati.
- Chiaro ed effettivo sistema di assistenza tramite interfaccia con il software.

BAMANAGER SOFTWARE

- A simple graphical user interface which displays all information regarding article and window- types.
- An automated system which every user can easily operate by simply pressing a button.
- An easy and clearly structured storage system of fittings with colour information and a basic control of remaining stock quantities.
- A graphical illustration of the assembly of the fittings parts - ideal for the inexperienced operator.
- Customer-friendly, unlimited fittings and windows-type data bases.
- Automatic wireless glazing bead-length transfer for the cutting operation.
- Trained, specialised personnel increase productivity.
- Clear and effective communication protocol for the already existent Management-Information-Systems.



FAZ II

ACCESSORI A RICHIESTA / *OPTIONALS*

Codice Code	Descrizione Description
9C1894468	FAZ Banco di preassemblaggio FAZ Preparation bench
9C1894469	FAZ Ripiani di alloggiamento FAZ Shelf for fittings
9C1894470	FAZ Indicatori LED sui ripiani di alloggiamento FAZ LED-shelf display
9C1894471	FAZ Tranciatrice FAZ cropper
9C1894472	FAZ Tranciatrice per il taglio sfalsato FAZ fittings cropper with offsetted cutting
9C1894473	FAZ Lettore codici a barre FAZ Barcode reader
9C1894474	Dispositivo girapezzi automatico FAZ automatic turning device
9C1894475	SFB 3500 con variante per l'utilizzo di viti con misure particolari SFB 3500 + diverter for FAZ Additional appliance for differing screw lengths
9C1894479	GME - Sistema di registrazione misure per taglio fermavetro GME - Glazing bead dimension recording in FAZ
9C1894480	FAZ Trasferimento delle misure OnLine FAZ Dimension transfer online
9C1894524	FAZ Trasferimento misure alla stampante FAZ Dimension transfer to the printer
9C1894476	FAZ programmazione dei ferramenti in accordo con la tipologia di finestra FAZ deposit the fittings data according to window type
9C1894477	FAZ Copia i dati ferramenti per una ulteriore programmazione FAZ Copy the fittings data according to the safety class
9C1894478	FAZ Barriere di sicurezza FAZ Safety barrierw
9C1894526	FAZ Unità di foratura per cerniera angolare FAZ Corner pivot drilling unit
9C1894525	Battute di misura per taglio della ferramenta Measure to cut the bars of hardware