






# LINEAR CUT 500

## CENTRO DI TAGLIO AUTOMATICO AUTOMATIC CUTTING CENTRE



Centro di taglio CNC ad 2 assi controllati, studiato per il taglio di profili in PVC. La macchina esegue le operazioni di carico profilo dal magazzino barre, taglio e scarico del pezzo finito, in completa autonomia e senza l'intervento dell'operatore. Il software, sviluppato interamente da GRAF SYNERGY, consente di gestire al meglio il ciclo di lavoro e le liste di taglio. Carico con motore lineare e pinza.

CNC cutting centre with controlled axes, specially devised for PVC profiles. The machine loads the profile from the bar magazine, cuts and unloads the finished piece fully independently, with no need of operator assistance. The software, developed entirely by GRAF SYNERGY, allows managing working cycle and cutting lists at the very best. Load with linear motor and clamp.

Modello / Model	A	B	C	Kg
	14500	2200	2500	2000
	400v			
	10 kW			
	300 NI/min. 6,5 bar			
	Ø 500 mm			

### MODULO DI CARICO:

- Dimensioni max profilo caricabile in automatico:  
Lunghezza = 6500 mm  
Larghezza = 130 (opt 230 mm)  
Altezza = 130 mm
- Dimensioni min profilo caricabile in automatico:  
Lunghezza = 700 mm (400 mm optional)  
Larghezza = 40 mm  
Altezza = 40 mm
- Magazzino carico con capacità max di 10-12 barre
- Sistema di caricamento barre tramite cinghiali con pulsante passo a passo
- Spintore profili movimentato tramite motore brushless e cremagliera

### LOADING MODULE:

- Profile to be loaded max. dimensions in automatic mode:  
Length = 6500 mm  
Width = 130 mm (opt 230 mm)  
Height = 130 mm
- Profile to be loaded min. dimensions in automatic mode:  
Length = 700 mm (400 mm optional)  
Width = 40 mm  
Height = 40 mm
- Loading magazine with capacity of 10 to 12 bars max.
- Bars loading system driven by belts with step-by-step push button
- Profiles pusher driven by a brushless motor and rack

# LINEAR CUT 500

## CENTRO DI TAGLIO AUTOMATICO AUTOMATIC CUTTING CENTRE

### MODULO DI TAGLIO

- Rotazione lama tramite comando pneumatico o motore brushless (opt)
- Lama  $\varnothing$  500 con moto ascendente
- Possibili angoli di taglio  $-45^{\circ}$   $90^{\circ}$   $+45^{\circ}$
- Coppia di morse orizzontali e verticali con capacità bloccaggio (min 40 mm - max 230 mm) per taglio di grandi sezioni

### MODULO DI SCARICO

- Estrattore automatico profili tagliati
- Magazzino di scarico con fotocellula di sicurezza
- Capacità max di scarico 15-20 pezzi (estensione piano di scarico optional)

### DESCRIZIONE APPARECCHIATURA ELETTRONICA

La programmazione delle operazioni della macchina è facile e veloce grazie ad una unità Software operativa in ambiente Windows, è favorevole all'utilizzatore ed evita una laboriosa programmazione. La piattaforma è predisposta per essere collegata in rete e ricevere dati dall'esterno.

#### Modi di funzionamento:

Passo passo, in ciclo, predisposizione per collegamento esterno.

#### Prove eseguibili sul programma:

Passo passo, esecuzione lavorazioni singole in ciclo.

#### Immissione dati:

Impostazione manuale. Impostazione di programmi di lavoro (liste di taglio). Programmazione parametri. Taglio della barra completa con sfrido = 0 mm. Alimentatore barra e rotazione lama tramite motori brushless. Controllo lunghezza barra caricata tramite sistema. Stampa etichette raf guranti dati liste di taglio. Stampa etichette con speci che da le esterno tramite installazione stampante EasyCoder (optional). Possibilità ottimizzazione liste di taglio (optional).

#### Stato macchina:

Quota attuale, quote nali, variabili parametriche, funzioni di stato macchina, origini.

### CUTTING MODULE

- Blade rotation thanks to a pneumatic control or brushless motor and worm screw (opt)
- $\varnothing$  500 blade with bottom-up motion
- Possible cutting angles:  $-45^{\circ}$   $90^{\circ}$   $+45^{\circ}$
- Set of horizontal and vertical clamps with clamping capacity (min 40 mm - max 230 mm) for large sections cutting

### UNLOADING MODULE

- Cut profiles automatic extractor
- Unloading magazine with safety photocell
- Max. unloading capacity: 15 to 20 pieces (optional unloading surface extension)

### DESCRIZIONE APPARECCHIATURA ELETTRONICA

Easy and quick machine functions programming, thanks to a Software unit operating in Windows environment, avoiding laborious programming. The operating system is prearranged to network connection and also for receiving external data.

#### Working ways:

Step by step, in cycle, prearrangement for outside linkage.

#### Tests of program:

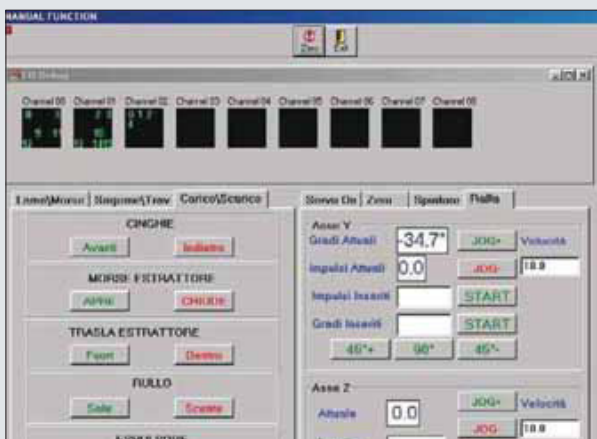
Step by step, run of single blocks in cycle.

#### Data input:

Manual statement. Statement of working programs (cut-lists). Programming of parameters. Cut of a complete bar with 0 mm waste. Bar feeder and blade rotation driven by brushless motors. Bar length control by means of optical device. Printing of labels with cut-lists data. Printing of speci cations by means of an external le with installation of EasyCoder printer (Optional). Cut-list optimization (optional).

#### Machine state:

Current and scheduled positions, parametric variables, functions of machine state, starting-points.



# LINEAR CUT 500

CENTRO DI TAGLIO AUTOMATICO  
AUTOMATIC CUTTING CENTRE

## DIAGRAMMA DI TAGLIO

## CUTTING DIAGRAM

