

WP BF4



400V



1.2 kW

110 NI/min.
6,5 bar

PULITRICE AUTOMATICA

Finitura dei cordoli di saldatura parti piane mediante coltello sagomato con unità pneumatica. Sistema di riconoscimento profilo anta/telaio. Trapani per foratura canali per guarnizioni superiore ed inferiore. Pulitura dei contorni esterni dell'angolo mediante testa di fresatura. Finitura dei contorni degli angoli interni mediante 2 coltelli verticali. Permette il montaggio di 4 unità di fresatura angolo esterno. Ogni operazione può essere inserita o esclusa. Avvio del ciclo automatico mediante la rilevazione dell'inserimento profilo. Regolazione automatica dei pressori a secondo dell'altezza del profilo. Scorrimenti su assi temprati e rettificati e cuscinetti a sfera lineari, senza usura. Tutte le velocità di spostamento sono regolabili.

AUTOMATIC CLEANER

Cleaning of weld beads of flat surfaces by means of grooved knives pneumatically operating. Sash/frame profiles recognition system. Cleaning of external side of the corner by means of milling head. Cleaning of internal side of the corner by means of 2 vertical knives. Preset for assembly of 4 cutters for external corner. Each operation can be separately enabled or disabled. Start-up of automatic operating cycle by placing the workpiece into the machine. Automatic clamps setting according to profile height. Axial and vertical movements on ball bearings and ground- hardened ways, without wear. Setting of all movement speeds.



WP BF4				
Modello / Model	A	B	C	Kg
WP BF4	1800	1100	1750	750

WP BF4

ACCESSORI IN DOTAZIONE:

- Coltelli per pulitura facce sup. e inf. parti piane
- Coltelli verticali per pulitura interna sup. e inf.
- Trapani per foratura canali guarnizioni sup.e inf.
- Coppia supporti appoggio profilo in lavorazione
- Gruppo filtro/riduttore lubrificatore per impianto pneumatico
- 4 alberi portafrese
- Spessori SSC per reg. frese
- Pistola aria con spirale m.6
- Tanica olio da 1Lt per lubrificazione impianto pneumatico.
- Manuale uso e manutenzione e catalogo ricambi

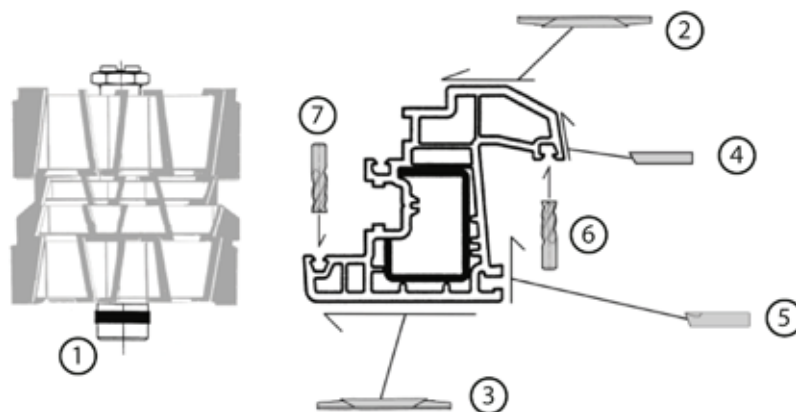
STANDARD ACCESSORIES:

- Knives for cleaning upper and lower flat surfaces
- Vertical knives for cleaning of upper and lower inside corner
- Drills for drilling of upper and lower seal channels
- Pair of profile supporting arms
- Filter/reducer lubricator unit for pneumatic system
- 4 pcs. cutter sleeve
- SSC spacers kit for cutters adjustment
- Air gun with 6 mts. hose
- 1 Lt oil-can for lubricatio of pneum. system.
- User's and maintenance manual with spare parts catalogue

LAVORAZIONI CON MACCHINA STANDARD / STANDARD TOOLING POSSIBILITIES

- 1) N°4 alberi porta fresa
- 2) Coltello superiore per la pulitura del cordolo di saldatura.
- 3) Coltello Inferiore per la pulitura del cordolo di saldatura.
- 4) Coltello verticale per la pulitura interna superiore
- 5) Coltello verticale per la pulitura interna inferiore
- 6) Trapano inferiore foratura canale guarnizione
- 7) Trapano superiore foratura canale guarnizione

- 1) No. 4 pcs. milling cutter sleeves
- 2) Knife for cleaning upper at surface of profile
- 3) Knife for cleaning lower at surface of profile
- 4) Vertical knife for cleaning internal upper surface of profile
- 5) Vertical knife for cleaning internal lower surface of profile
- 6) Lower drill for seal channel drilling
- 7) Upper drill for seal channel drilling

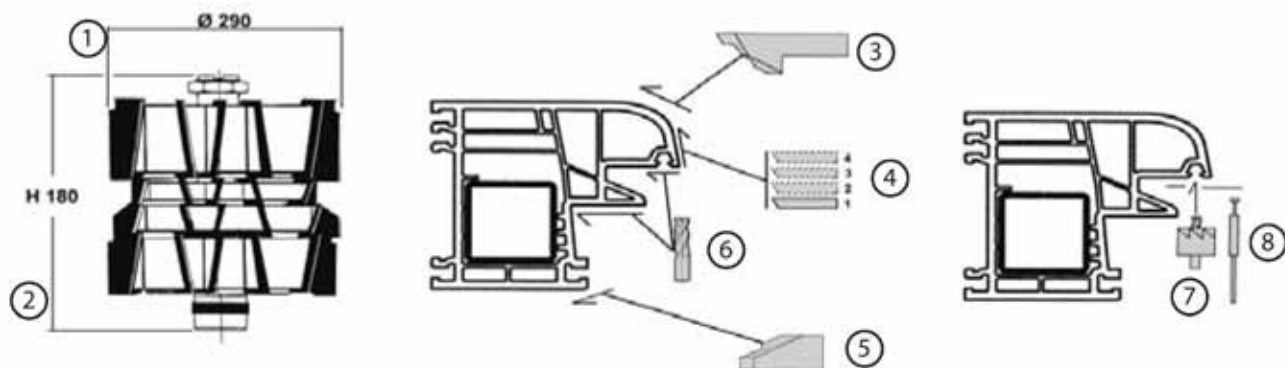


LAVORAZIONI CON ACCESSORI / OPTIONAL TOOLING POSSIBILITIES

- 1) D 290 Attrezzo per montaggio fresa con \varnothing superiore a 220 e max 290 mm.
- 2) FH 180 Prolunga per albero portafresa per lavorazione di profili con altezza maggiore di 100 mm.
- 3) SIO Attrezzo per la pulitura di piani interni inclinati dall'alto e raggiati
- 4) 4PS Attrezzo arresto coltello verticale superiore a 4 altezze regolabili.
- 5) SIU Attrezzo per la pulitura di piani interni inclinati dal basso.
- 6) SMD Attrezzo per la foratura e spianatura di guide per guarnizioni

- 1) D290 tool for assembly of cutting mills with diameter over 220 – max. 290mm
- 2) FH180 extension for mill shaft for machining profile heights over 100mm
- 3) SIO tool for cleaning internal rounded and down-angled surfaces
- 4) 4PS upper vertical knife stop device with 4 adj.positions according to profile height
- 5) SIU tool for cleaning internal up-angled surfaces
- 6) SMD tool for drilling and milling guides for seals from below

WP BF4



WP BF4 BMD

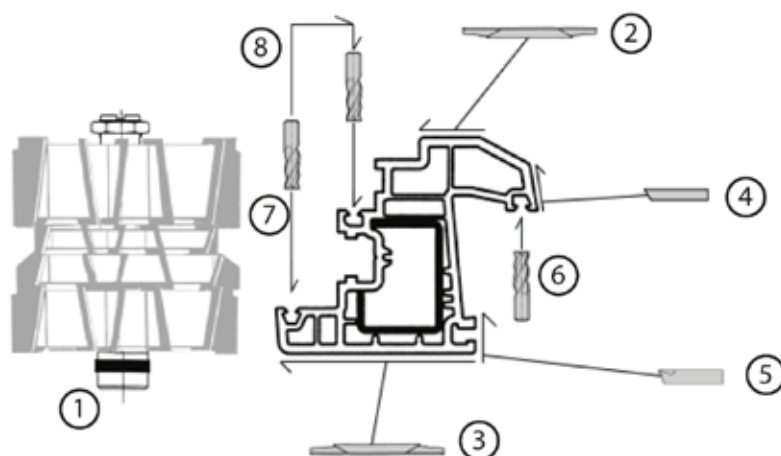
LAVORAZIONI CON MACCHINA STANDARD / STANDARD TOOLING POSSIBILITIES

PULITRICE AUTOMATICA

Finitura dei cordoli di saldatura parti piane mediante coltello sagomato con unità pneumatica. Sistema di riconoscimento profilo anta/telaio. Dispositivo per foratura 2 canali guarnizione superiori BMD. Pulitura dei contorni esterni dell'angolo mediante testa di fresatura. Finitura dei contorni degli angoli interni mediante 2 coltelli verticali. Permette il montaggio di 4 unità di fresatura angolo esterno. Ogni operazione può essere inserita o esclusa.

AUTOMATIC CLEANER

Cleaning of weld beads of at surfaces by means of grooved knives pneumatically operating. Sash/frame profiles recognition system. Device for drilling 2 upper seal channels BMD. Cleaning of external side of the corner by means of milling head. Cleaning of internal side of the corner by means of 2 vertical knives. Preset for assembly of 4 cutter sleeves for external corner. Each operation can be separately enabled or disabled.



LAVORAZIONI CON ACCESSORI / OPTIONAL TOOLING POSSIBILITIES

Avvio del ciclo automatico mediante la rilevazione dell'inserimento profilo. Regolazione automatica dei pressori a secondo dell'altezza del profilo. Scorrimenti

Start-up of automatic operating cycle by placing the workpiece into the machine. Automatic clamps setting according to profile height. Axial and vertical movements

WP BF4

su assi temprati e rettificati e cuscinetti a sfera lineari, senza usura. Tutte le velocità di spostamento sono regolabili.

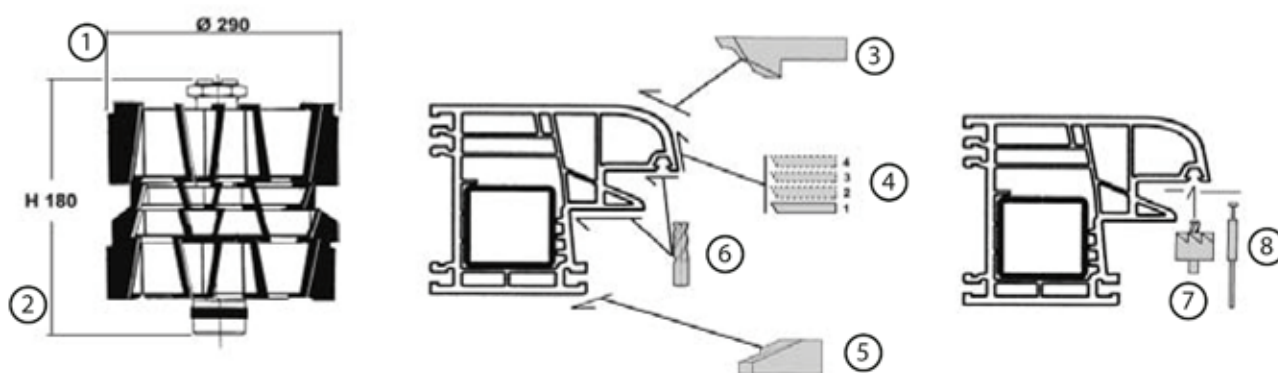
Accessori in dotazione:

- Coltelli per pulitura facce sup. e inf. parti piane
- Coltelli verticali per pulitura interna sup. e inf.

on ball bearings and ground- hardened ways, without wear. Setting of all movement speeds.

Standard accessories:

- 2 knives for cleaning upper and lower at surfaces
- 2 vertical knives for cleaning of upper and lower inside corner
- Drill for drilling of 2 channels for upper seal
- Pair of profile supporting arms

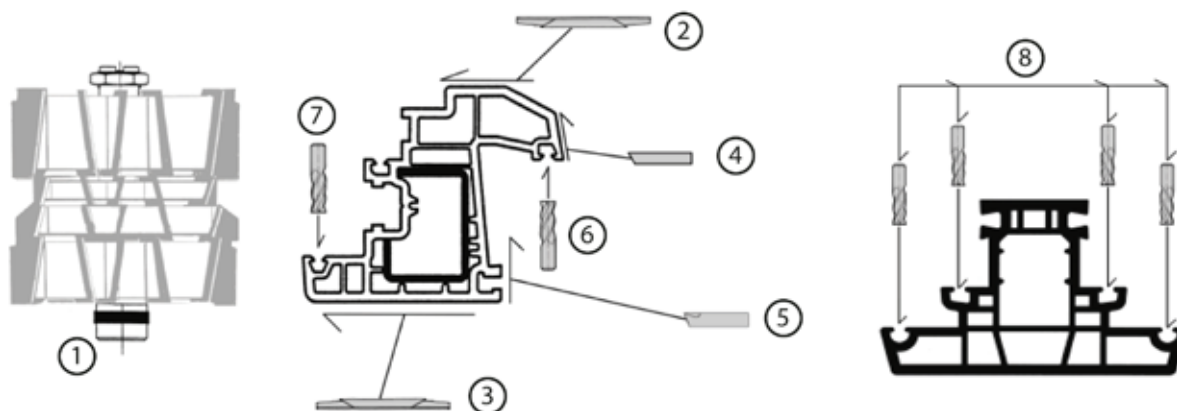


WP BF4 BTO2

LAVORAZIONI CON MACCHINA STANDARD / STANDARD TOOLING POSSIBILITIES

- 1) N°4 alberi porta fresa
- 2) Coltello superiore per la pulitura del cordolo di saldatura.
- 3) Coltello Inferiore per la pulitura del cordolo di saldatura.
- 4) Coltello verticale per la pulitura interna superiore
- 5) Coltello verticale per la pulitura interna inferiore
- 6) Trapano inferiore foratura canale guarnizione
- 7) Trapano superiore foratura canale guarnizione
- 8) BTO2 Dispositivo per foratura canali per 4 guarnizioni.

- 1) No. 4 cutter shafts
- 2) Knife for cleaning upper at surface of profile
- 3) Knife for cleaning lower at surface of profile
- 4) Vertical knife for cleaning internal upper surface of profile
- 5) Vertical knife for cleaning internal lower surface of profile
- 6) Lower drill for seal channel drilling
- 7) Upper drill for seal channel drilling
- 8) BTO2 Device for drilling 4-seal channels



WP BF4

LAVORAZIONI CON ACCESSORI / OPTIONAL TOOLING POSSIBILITIES

- 1) D 290 Attrezzo per montaggio fresa con \varnothing superiore a 220 e max 290 mm.
- 2) FH 180 Prolunga per albero portafresa per lavorazione di profili con altezza maggiore di 100 mm.
- 3) SIO Attrezzo per la pulitura di piani interni inclinati dall'alto e raggiati.
- 4) 4PS Attrezzo arresto coltello verticale superiore a 4 altezze regolabili.
- 5) SIU Attrezzo per la pulitura di piani interni inclinati dal basso.
- 6) SMD Attrezzo per la foratura e spianatura di guide per guarnizioni dal basso.

- 1) D290 tool for assembly of cutting mills with diameter over 220 – max. 290mm
- 2) FH180 extension for mill shaft for machining profile heights over 100mm
- 3) SIO tool for cleaning rounded and internal down-angled surfaces
- 4) 4PS upper vertical knife stop device with 4 adj. positions according to profile height
- 5) SIU tool for cleaning internal up-angled surfaces
- 6) SMD tool for drilling and milling guides for seals from below

